

JAKTEN PÅ DEN SPECIALPEDAGOGISKA KOMPETENSEN

Jakten på den specialpedagogiska kompetensen är spelet för dig/er som önskar och arbetar för att den specialpedagogiska kompetensen tas tillvara mer effektivt och i större utsträckning i linje med styrdokument och riktlinjer.

I spelet möts ni av 13 utmaningar som ställer olika frågeställningar på sin spets.

Om spelet spelas väl och ni når ända fram till mål är chansen stor att ni kommer fram till det ni söker!

OBS! Spelet spelas på egen risk. Det kan leda till nya insikter som ställer gamla på ända.

SPELREGLER

DELTAGARE

Deltagarantalet är frivilligt men chansen att lyckas i Jakten på den specialpedagogiska kompetensen ökar om rektor deltar tillsammans med specialpedagog och/eller speciallärare.

MATERIAL

Det är bra att ha tillgång ex Skollagen och Vägledning för elevhälsan.

GÖR SÅ HÄR

Spelet består av 6 världar skapade utifrån frågeorden Varför? Var? När? Vem? Hur? Vad?

Varje värld består i sin tur av en eller flera utmaningar, totalt 13 st.

De första 12 hittar du i del 1 och den sista i del 2!

Börja med Varför i World of WHY!
Följ sedan instruktionerna i spelet!

WORLD OF WHY

Utmaningen handlar om att formulera syftet med den specialpedagogiska kompetensen, det som kan beskrivas som "kärnan".

WORLD OF WHERE

Utmaningen innebär att synliggöra var den specialpedagogiska kompetensen används - inte bara fysiskt utan också organisatoriskt!

WORLD OF WHEN

I den här världen utforskas frågan när den specialpedagogiska kompetensen används.

WORLD OF WHO

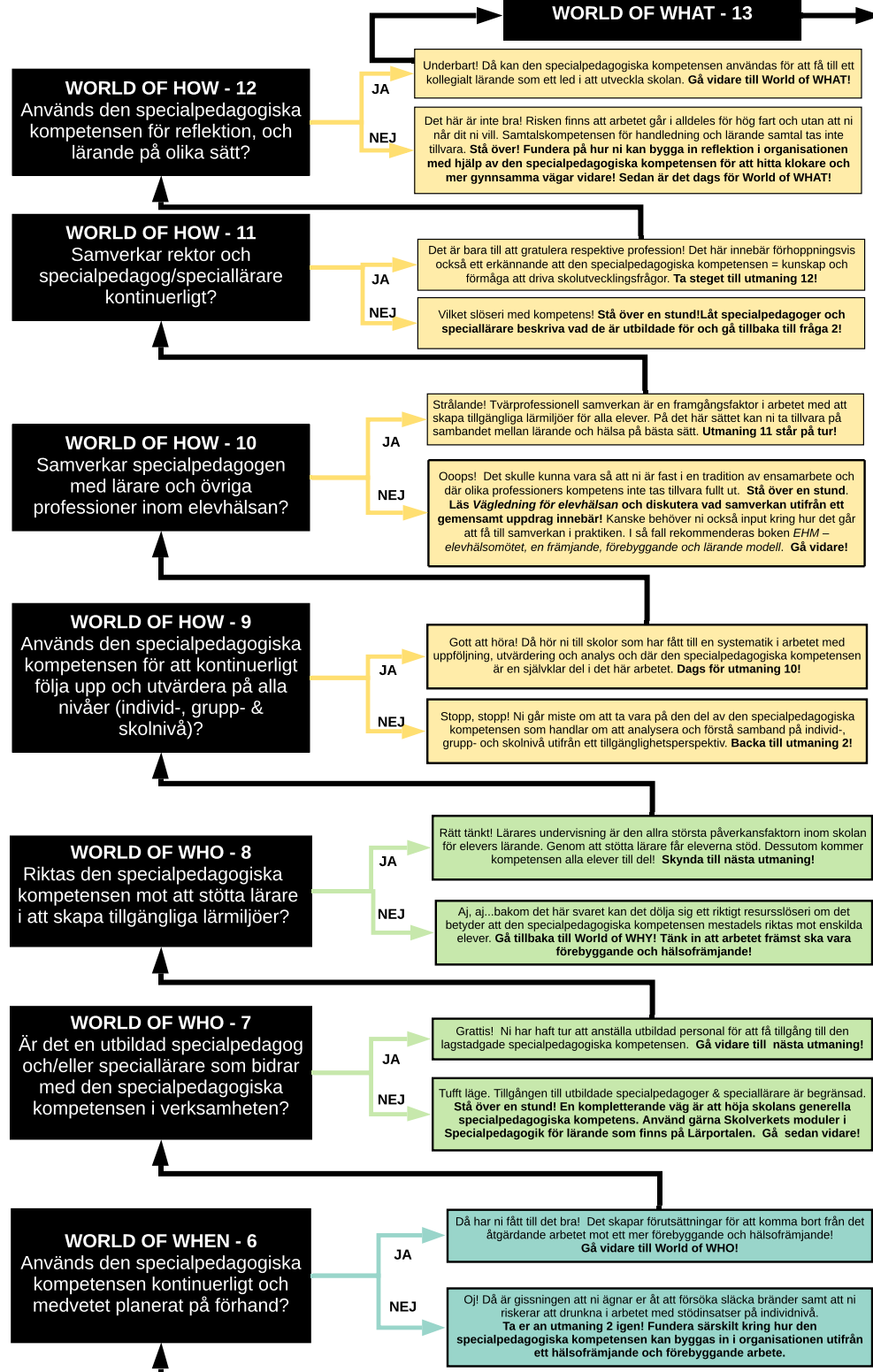
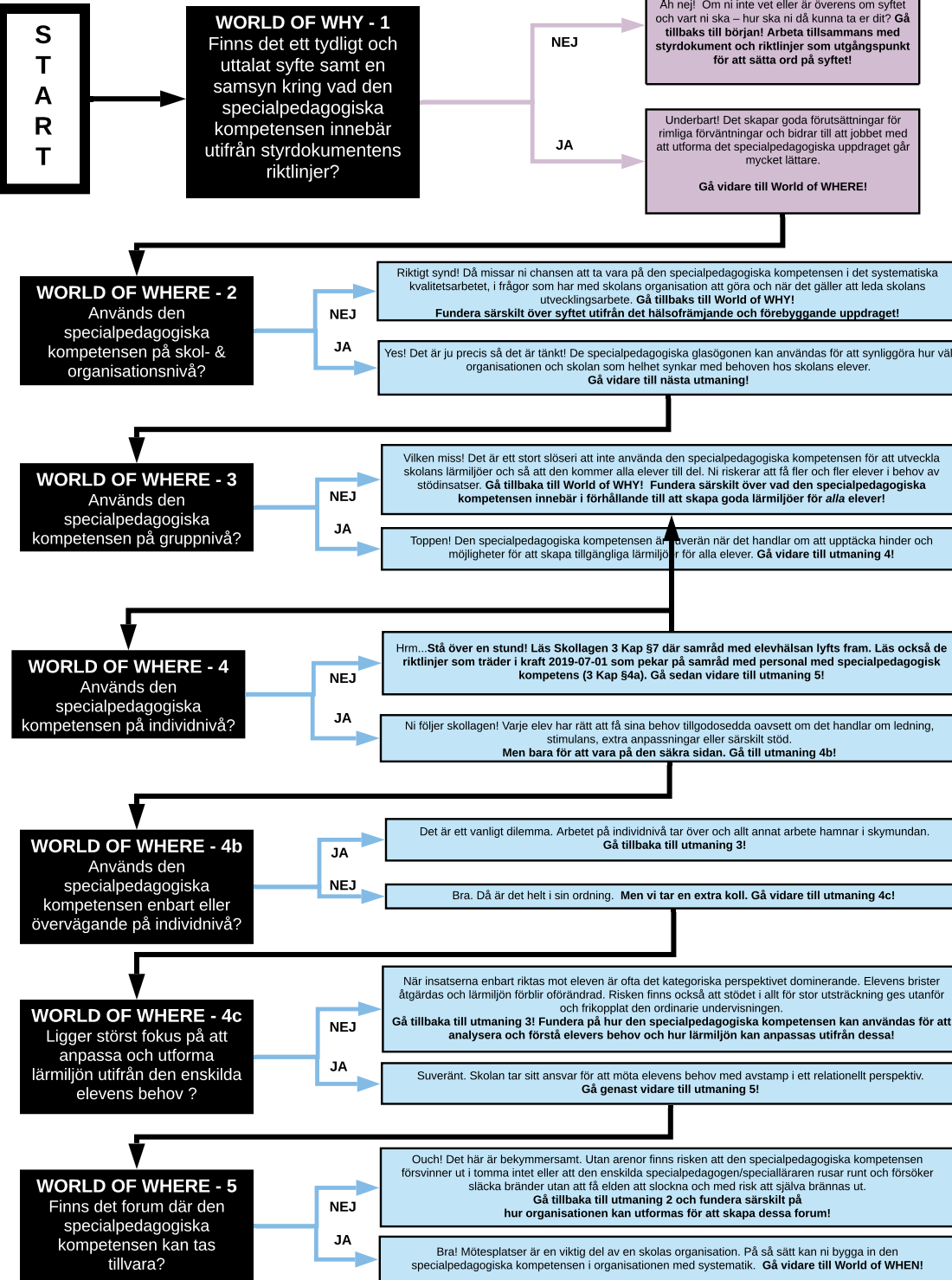
Den här utmaningen handlar om att sätta fingret på vem den specialpedagogiska kompetensen riktas till samt vem som står för kompetensen.

WORLD OF HOW

I den här världen handlar utmaningen om att sätta fingret på hur den specialpedagogiska kompetensen används i linje med den kunskap speciallärare och specialpedagoger har.

WORLD OF WHAT

I den sista utmaningen handlar det om att slå ihop lärdomarna från tidigare utmaningar och sätta ord på vad den specialpedagogiska kompetensen ska användas till i hela organisationen!

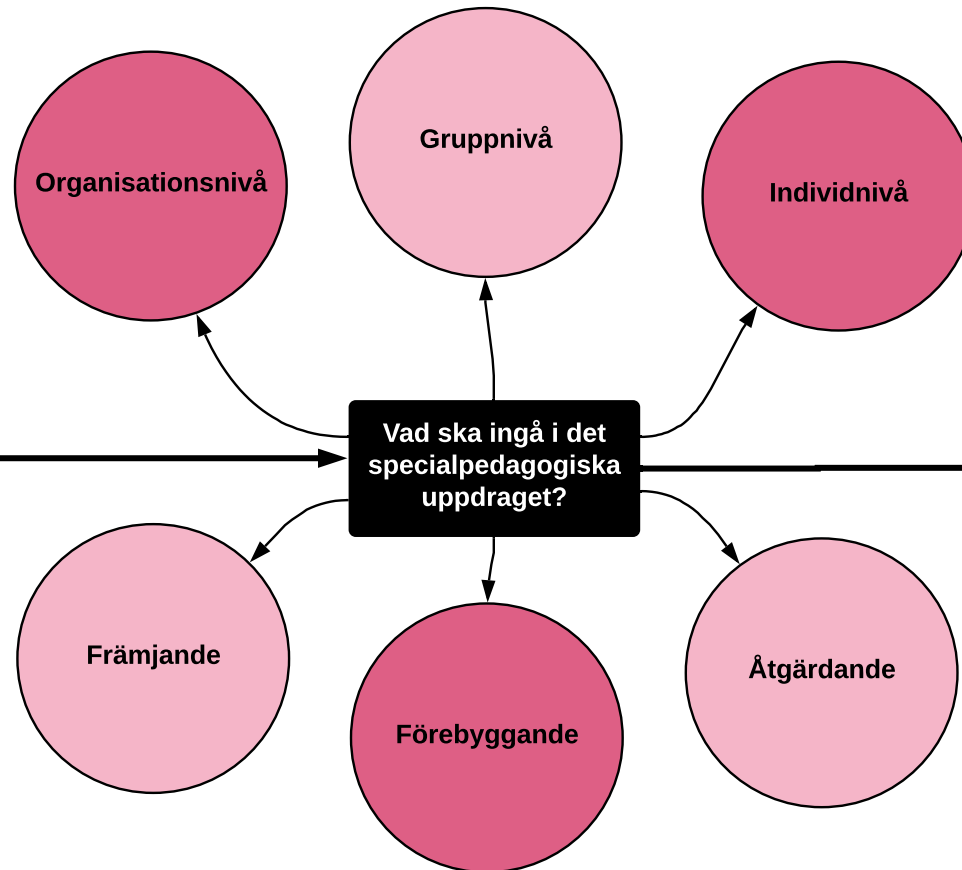


WORLD OF WHAT - 13

De tidigare utmaningarna har lagt grunden för att kunna ta sig an den 13:e och sista utmaningen som handlar om att sätta ord på VAD den specialpedagogiska kompetensen ska användas till!

Använd begreppen i cirkarna för att konkret sätta ord på vad den specialpedagogiska kompetensen ska användas till .

Börja med cirkel för cirkel i den övre raden. Säkerställ samtidigt att innehållet kan kopplas till begreppen i cirkarna i den nedre raden.



Konkretisera med hjälp av frågeorden
VAR?
NÄR?
VEM?
HUR?

GRATTIS!

Ni har genomfört Jakten på den specialpedagogiska kompetensen och har förhoppningsvis också hittat fram till det ni behövde för att speciallärare och specialpedagoger ska kunna bli en resurs i hela organisationen, i arbetet med att utveckla skolan att bli mer tillgänglig för alla elever!

LYCKA TILL I DET FORTSATTA ARBETET!

M
Å
L