

5 april 2019 • Bryggarsalen • Stockholm

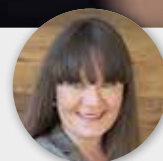
# BISTÅNDSHANDLÄGGAREN I FOKUS

IBIC I PRAKTIKEN

GÅ 4  
BETALA  
FÖR 3  
ORD. PRIS 3.990 KR/PERSON

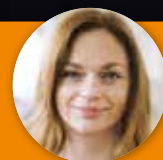
## Vägledande rättspraxis

Katarina Lindblad, jurist



## Från biståndsbeslut till en trygg omsorg

Sabina Vallevi, processledare för IBIC



## Samspel med anhöriga

Liselotte Björk, demensvårdsutvecklare



**GOTHIA**  
FORTBILDNING

# BISTÅNDSHANDLÄGGAREN I FOKUS

Välkommen till en skraddarsydd heldag för dig som är biståndshandläggare inom äldreomsorgen.

Vi inleder dagen med en rapport om var den pågående utredningen av Socialtjänstlagen befinner sig. Vi lyfter också nyheter och ger dig en genomgång av aktuell rättspraxis.

Du får praktisk genomgång av två kommuners modeller för att med stöd av IBIC öka delaktigheten och kvaliteten för äldre.

Som biståndshandläggare möter du allt oftare personer som åldras i ett främmande land. Vi ger konkret vägledning för hur du kan skapa ett ömsesidigt förtroende trots kulturella skillnader.

I den avslutande föreläsningen får du exempel på verktyg som ger goda resultat i dialogen med anhöriga.

*Väl mött!*

Anmäl dig! [gothiafortbildning.se/bistandshandlaggaren](http://gothiafortbildning.se/bistandshandlaggaren)



## PROGRAM 5 APRIL

### 08.45 Morgonkaffe och registrering

09.25 **Ulrika Beck-Friis**, chefredaktör för *Tidningen Äldreomsorg*, hälsar välkommen.

### 09.30 Översynen av socialtjänstlagen – en lägesrapport

Äldre har olika behov av stöd, service, vård och omsorg. För att få en nationell likvärdighet har Margareta Winberg, särskild utredare av Socialtjänstlagen, fått i uppdrag att analysera vilka för- och nackdelarna är med att samla alla bestämmelser om äldreomsorg i en särskild lag. De utmaningar som pekats ut är bland andra förenklad biståndshandläggning. Utredningen ska vara klar i juni 2020.

**Margareta Winberg**, är särskild utredare av Socialtjänstlagen. År 2002-03 var hon vice statsminister och jämställdhetsminister. Hon har även varit arbetsmarknads- och jordbruksminister samt Sveriges ambassadör i Brasilien.



### 10.00 Bensträckare

### 10.10 Vägledande rättspraxis

Lagstiftning och vägledande domar är grunden för en rätts-säker handläggning. Den här föreläsningen ger dig nyheter och uppdatering av de mest aktuella juridiska frågeställningarna med fokus på den rättspraxis som berör ditt arbete. Du får:

- Ta del av nya avgöranden från domstolarna, prejudikat samt JO-avgöranden
- Genomgång och analys av aktuella juridiska frågor och problemställningar som rör ditt arbetsområde
- Verktyg och råd att använda i ditt praktiska arbete

**Katarina Lindblad** driver Lindblad Juristbyrå AB, som främst är inriktad på förvaltnings och socialrätt. Katarina har en bakgrund som chef och handläggare inom socialtjänsten. I sin föreläsning sammanfogar hon på ett tydligt och lättförståeligt sätt sina båda professioner.



## 11.25 Bensträckare

### 11.35 IBIC – i praktik och kvalitet

Praktikfall

IBIC, individens behov i centrum, kan hjälpa dig som handläggare att bli mer konkret och tydlig, vilket ökar tryggheten, delaktigheten och inflytandet för brukaren. Det här är en föreläsning som lyfter hur ett bra förvaltningssystem/it-system ska se ut och vad IBIC innebär för skillnad för insatser och fokus på behov.

Du får också en genomgång av:

- Två klassifikationer, ICF (funktioner funktionshinder och hälsa) och KSI (socialtjänstens insatser och aktiviteter) samt konsten att välja rätt utifrån dessa.
- Hur du beskriver de behov som ska tillgodoses i beställning till utförare
- Vad som är en konkret, uppnåelig och mätbar målbeskrivning
- Hur du får till ett bra införande/utförande av IBIC med olika kommunala förutsättningar

**Karl Nyström Edefjäll**, biståndshandläggare i Vallentuna, har erfarenhet som handläggare och systemförvaltare. Han har deltagit i utvecklingen av IBIC på nationell nivå med Socialstyrelsen och varit ansvarig på region Västerbotten för införandet av IBIC. Dessutom har han varit projektledare för införandet av IBIC i Norsjö kommun.



## 12.15 Lunch

### 13.15 Från biståndsbeslut till en trygg omsorg

Praktikfall

När biståndshandläggaren fattat sitt beslut övergår ansvaret till omsorgspersonalen. För att IBIC ska genomsyra hela kedjan, från handläggare, personal och till den äldre, krävs en pedagogisk överlämning. I Karlskrona arbetar kommunen med processledning för att höja kompetensen kring planering av insatser, genomförande, ansvarsfördelning, motivation och samspel. Målet är en ökad förståelse mellan handläggare och personal inom såväl hemtjänst som särskilt boende med den äldres behov i centrum.

**Sabina Vallevi**, områdeschef äldreförvaltningen i Karlskrona och processledare för IBIC, individens behov i centrum. Hon är också utbildad specialpedagog.



## 14.00 Bensträckare

### 14.10 Att åldras i ett främmande land

Många äldre åldras i dag i ett främmande land – Sverige – och har med sig andra kulturella förväntningar på åldrandet. Det innebär stora skillnader i synen på såväl stöd från familj som samhälle.

För dig som biståndshandläggare är det viktigt att våga fråga om erfarenheter och förväntningar. Målet är att skapa tillit och uppnå ett ömsesidigt förtroende mellan en äldre som vuxit upp i ett annat land och anhöriga som vuxit upp här men fostrats i ett annat synsätt.

**Minna Forsell**, leg psykolog och asylpsykolog med inriktning mot transkulturell och existentiell psykologi. Hon har skrivit boken *Att arbeta med tolk* (Gothia Fortbildning), och är föreläsare och handledare.



## 14.50 Eftermiddagskaffe

### 15.20 Samspel med anhöriga

För dig som biståndshandläggare kan dialogen med anhöriga vara en utmaning. Frågan är hur du ska agera när anhöriga inte har insikt om demenssjukdomens konsekvenser och ställer orimliga krav på både den som är sjuk och dig. Nyckeln till att skapa en ömsesidig respekt och tillit är förståelse för anhörigas situation och tydliga rutiner för hur samverkan kan ske. Föreläsaren ger exempel på verktyg som visat goda resultat.

**Liselotte Björk**, demensvårdsutvecklare, Demensakademien Lära, arbetar med utbildning inom demensområdet med fokus på personcentrerad vård, problemskapande beteende och stödet till anhöriga. Hon har en examen inom psykiatri och har varit undersköterska inom äldreomsorg och demensvård.



## 16.10 Konferensen avslutas

### Röst från förra årets konferens:

»Intressanta ämnen och kompetenta föreläsare«

»Bra föreläsare, lagom långa föreläsningar«

»Givande dag, rolig att träffa kollegor från andra kommuner«

Avsändare: Gothia Fortbildning, Box 22543, 104 22 Stockholm



## ALLMÄN KONFERENSINFORMATION

### NÄR

Fredagen den 5 april 2019 kl. 09.25–16.10.  
Kaffe serveras från kl. 09.00

### VAR

Bryggarsalen, Norrtullsgatan 12 N, Stockholm

### PRIS

Gå 4 för 3. Ord. pris 3.990 kr per person exkl. moms.  
I priset ingår lunch och kaffe.

### BETALNING

Sker mot faktura efter konferensen

### ANMÄLAN

Anmäl dig via [www.gothiafortbildning.se/bistandshandlaggaren](http://www.gothiafortbildning.se/bistandshandlaggaren)  
[anmalan@gothiafortbildning.se](mailto:anmalan@gothiafortbildning.se) eller per telefon 08-462 26 70.  
Bekräftelse, namnbrickor och övrig information skickas ut  
ca 14 dagar före konferensen.

### AVBOKNING

Anmälan är bindande men ej personlig. Vid avbokning senast  
30 dagar före konferensen debiteras 500 kr. Därefter fullt pris.  
Gothia Fortbildning förbehåller sig rätten att ställa in evene-  
manget vid för få anmälningar, dock senast 30 dagar innan.

### FRÅGOR

Ring 08-462 26 70 eller mejla till [anmalan@gothiafortbildning.se](mailto:anmalan@gothiafortbildning.se)

### HOTELL & RESA

Behöver ni hjälp? Kontakta vår affärsresebyrå Resia. Ring  
08-402 68 40, eller mejla [affarsresor.folkungagatan@resia.se](mailto:affarsresor.folkungagatan@resia.se)  
och uppge Gothia Fortbildning.

### UTSTÄLLNING

Vill du ställa ut på konferensen? Kontakta Johan Fogelström  
på telefon 073-375 90 36 eller mejla  
[johan.fogelstrom@gothiafortbildning.se](mailto:johan.fogelstrom@gothiafortbildning.se)

**Anmäl dig!** [gothiafortbildning.se/bistandshandlaggaren](http://gothiafortbildning.se/bistandshandlaggaren)

Du kan också skicka ett mejl till: [anmalan@gothiafortbildning.se](mailto:anmalan@gothiafortbildning.se) eller ringa **08-462 26 70**.

*Vi behöver fakturaadress, namn, befattning och e-postadress till samtliga deltagare.*

*Om du fått broschyren via post vill vi även att du uppger den marknadskod som finns bredvid adressen här på baksidan.*